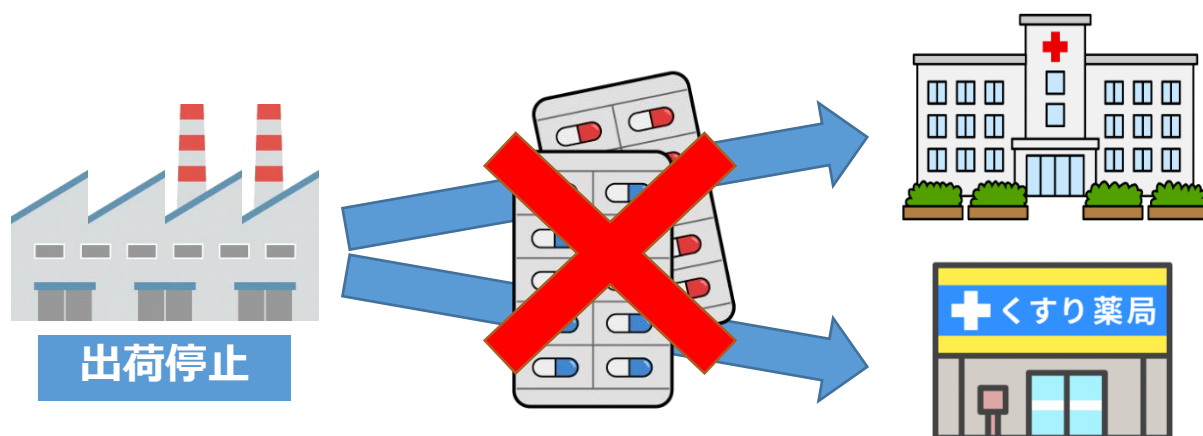


医薬品の供給不足により、今までと同じメーカーのお薬をお渡しできない場合があります

メーカーの業務停止などの影響により、今までと同じメーカーのお薬をお渡しできない場合があります。

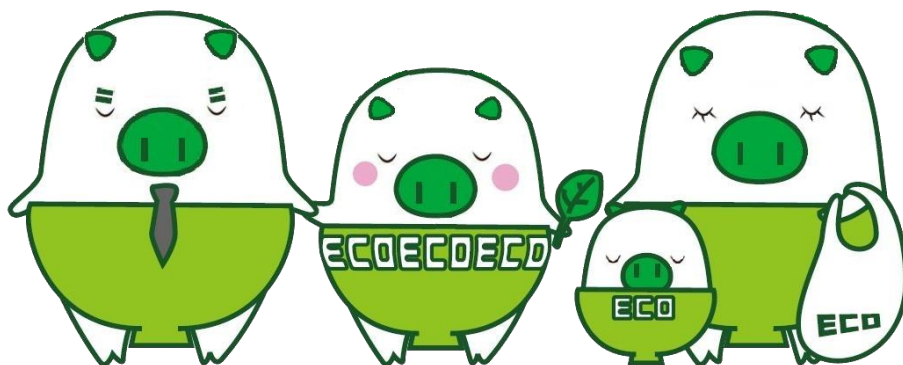
お薬代が変わる場合がありますがご了承ください。



まずは薬剤師にご相談ください。

同じ効き目の薬への切り替えなど、お医者さんとも連携して患者さんの健康を見守ります。

ご理解のほど、よろしくお願い申し上げます。



福岡県マスコットキャラクター「エコトン」